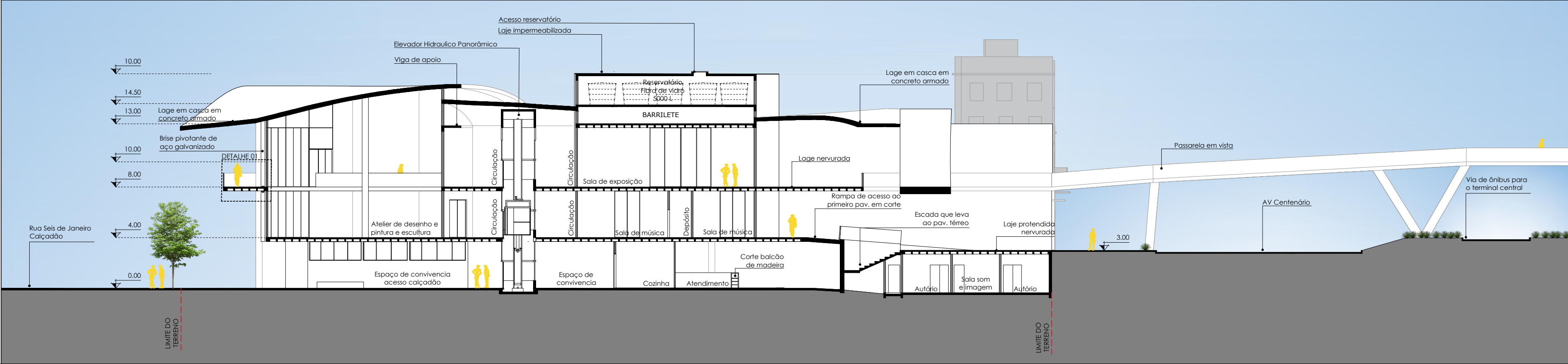
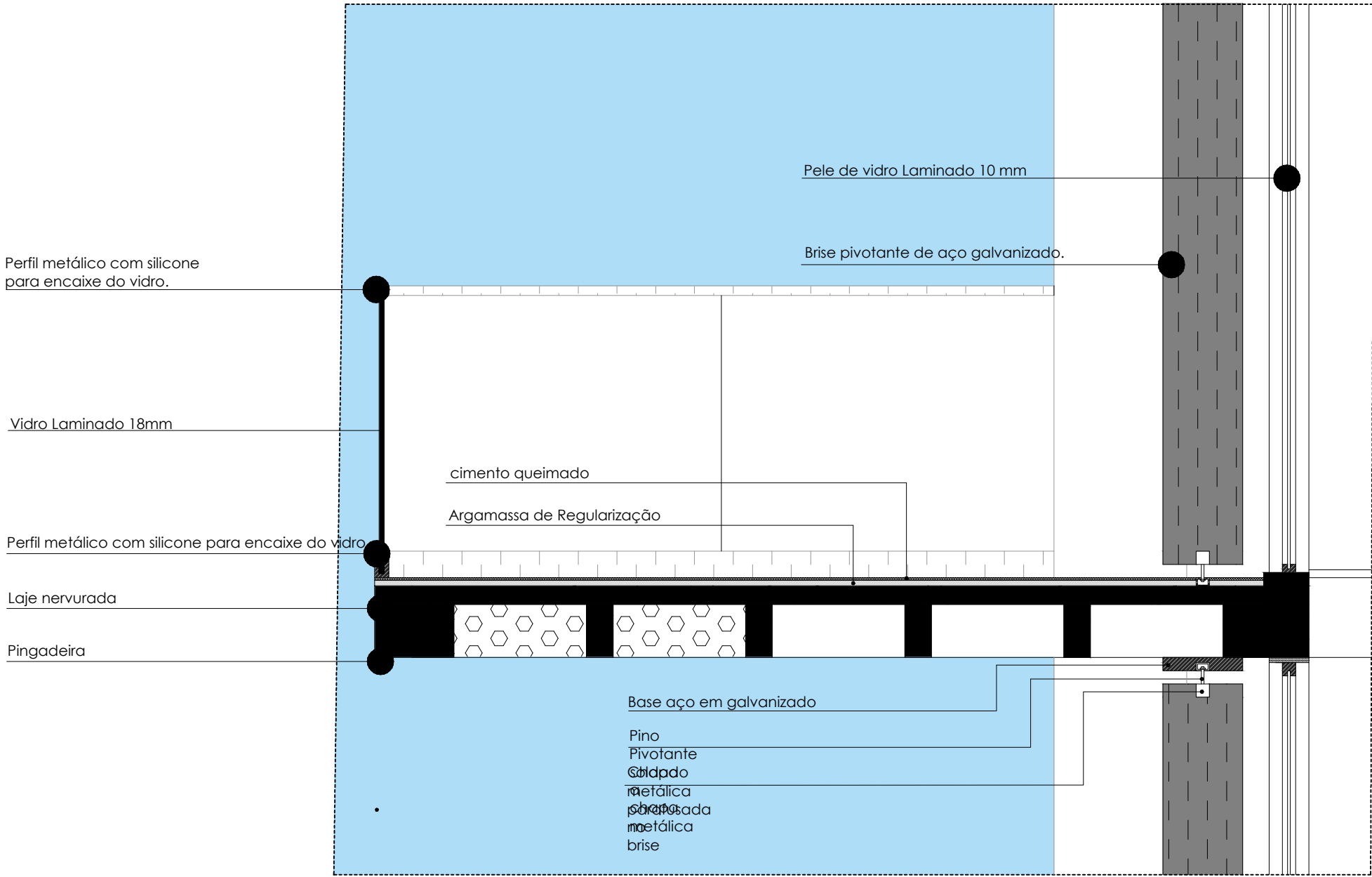


O corte C'C' mostra basicamente a relação de funcionamento das salas de aula bem livres e não lineares, com os epaços de convívios criados pela forma das mesmas assim abolindo a ideia de corredores no projeto, a intenção é tornar o equipamento mais livre possível ao público, todo lugar é um espaço de lazer, um espaço para incentivar a criatividade do usuário, um espaço para ele fazer sua própria ARTE.



DETALHAMENTOS

DETALHE 01 - CORTE DA FACHADA VOLTADA PARA RUA SEIS DE JANEIRO
ESCALA 1/20



DETALHE 02 - JARDIM VERTICAL
ESCALA 1/10

